

安全パトロール報告書

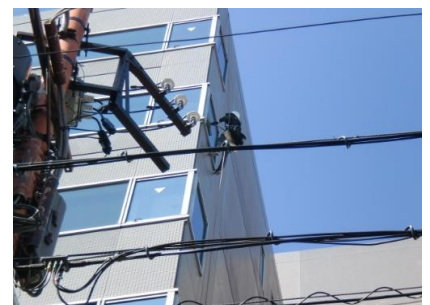
日 時	令和 2 年 10 月 14 日 午前 9 時 20 分頃
場 所	京都市下京区 ニッセイ京都駅前ビル
作業内容	窓ガラス清掃 ブランコ作業
会員区分	(会員) 非会員

安全対策内容

① ライフラインの設置確認	(あり)	なし
② メインロープの強度等の認識確認	(あり)	なし
③ 調査及び記録表の確認	(あり)	なし
④ 作業計画書の確認	(あり)	なし
⑤ 作業指揮者の確認	(あり)	なし
⑥ 墜落制止用器具の使用確認	(あり)	フルハーネス なし
⑦ 保護帽の確認	(あり)	なし
⑧ 作業開始前点検の確認	(あり)	なし
⑨ 特別教育の受講確認	(あり)	なし
⑩ 用具落下防止の確認	(あり)	なし
⑪ 立入禁止区域(案)の確認	(あり)	なし
⑫ 歩行者誘導員の確認	(あり)	なし
⑬ ロープ養生の確認	(あり)	なし
⑭ 下降器の種類	ID	
⑮ 使用ロープの種類	セミスタティックロープ	

指導・内容

・問題なく安全な作業を行っていました。引き続き安全作業で行ってください。



安全パトロール報告書

日 時	令和 2 年 10 月 14 日 午前 10 時 10 分頃
場 所	京都市中京区 ESLEAD KARASUMA OIKE
作業内容	窓ガラス清掃 ブランコ作業
会員区分	会員 <u>非会員</u>

安全対策内容

① ライフラインの設置確認	あり	なし
② メインロープの強度等の認識確認	あり	なし
③ 調査及び記録表の確認	あり	なし
④ 作業計画書の確認	あり	なし
⑤ 作業指揮者の確認	あり	なし
⑥ 墜落制止用器具の使用確認	あり	フルハーネス なし
⑦ 保護帽の確認	あり	なし
⑧ 作業開始前点検の確認	あり	なし
⑨ 特別教育の受講確認	あり	なし
⑩ 用具落下防止の確認	あり	なし
⑪ 立入禁止区域(案)の確認	あり	なし
⑫ 歩行者誘導員の確認	あり	なし
⑬ ロープ養生の確認	あり	なし
⑭ 下降器の種類		ジェットマン
⑮ 使用ロープの種類	セミスタティックロープ	
<p style="text-align: center;">指導・内容</p> <ul style="list-style-type: none"> ・ライフラインの設置 ・誘導員の設置 ・作業計画書の周知徹底 		

